

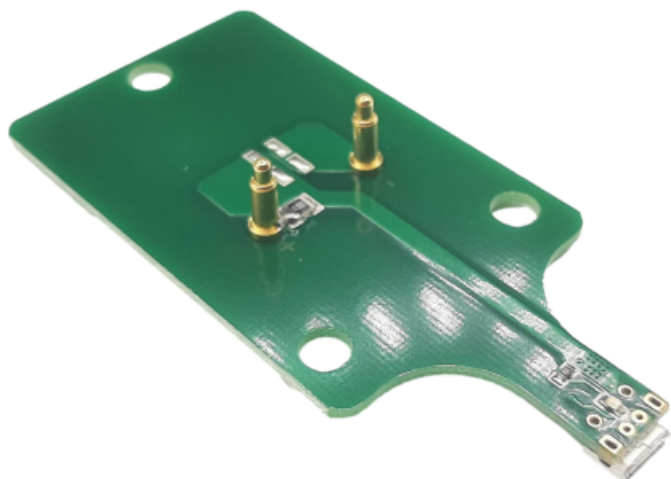


Domnita Ancuta nr 8, Sector 1, Bucharest Tel./Fax: 0040 01 312 56 60, E-mail: office@tehnicaldent.ro
IBAN: RO17 RNCB 0068 0043 7192 0001 Nr. Inreg. Reg. Com.: J/09/137/99, Cod fiscal: RO 117 58 273

Placa de Incarcare Pentru Baza Incarcator E-Connect - SIFARY

Pret:

170,00 lei TVA inclusa



Descriere produs:

Placa de încărcare pentru baza încărcătorului E-Connect de la SIFARY este construită pentru a asigura un flux de energie constant și sigur către echipamentele stomatologice. Fabricată din materiale de înaltă calitate și proiectată cu tehnologii avansate, aceasta oferă fiabilitate pe termen lung și rezistență la uzură. Placa este echipată cu componente electronice moderne care asigură o încărcare rapidă și eficientă, fiind compatibilă cu diverse sisteme de încărcare stomatologice SIFARY.

Componente principale:

- **Conectori metalici rezistenți** pentru o conectivitate sigură și stabilă.
- **Placă PCB (Printed Circuit Board)** cu trasee optimizate pentru transmiterea eficientă a energiei.
- **Port de încărcare micro USB** de înaltă calitate pentru conectivitate facilă cu baza încărcătorului.

Caracteristici tehnice:

- **Material PCB:** Epoxidic de înaltă densitate pentru durabilitate și conductivitate optimă.
- **Conectori:** Auritiți pentru o conexiune de înaltă calitate și durabilitate în utilizare frecventă.
- **Compatibilitate:** Special concepută pentru gama de încărcătoare E-Connect SIFARY.



Domnita Ancuta nr 8, Sector 1, Bucharest Tel./Fax: 0040 01 312 56 60, E-mail: office@tehnicaldent.ro
IBAN: RO17 RNCB 0068 0043 7192 0001 Nr. Inreg. Reg. Com.: J/09/137/99, Cod fiscal: RO 117 58 273

- **Rezistență termică:** Placa poate funcționa la temperaturi ridicate fără deteriorare.
- **Dimensiuni:** Compactă, ușor de înlocuit, fără a ocupa mult spațiu în interiorul bazei încărcătorului.

Instrucțiuni de utilizare:

1. **Deconectați dispozitivul** de la sursa de curent electric înainte de a instala placa.
2. **Deschideți baza încărcătorului** și scoateți cu grijă placa veche, dacă este necesar.
3. **Conectați placa de încărcare nouă** la punctele corespunzătoare din bază, asigurându-vă că conectorii sunt fixați corespunzător.
4. **Verificați conexiunea la portul micro USB** pentru a fi sigur că funcționează corect.
5. Reasamblați baza încărcătorului și **testați funcționarea** dispozitivului.

Notă:

Este recomandat ca instalarea plăcii de încărcare să fie efectuată de un profesionist autorizat, pentru a evita deteriorarea accidentală a echipamentului. Asigurați-vă că placa este compatibilă cu modelul specific de încărcător înainte de instalare.