

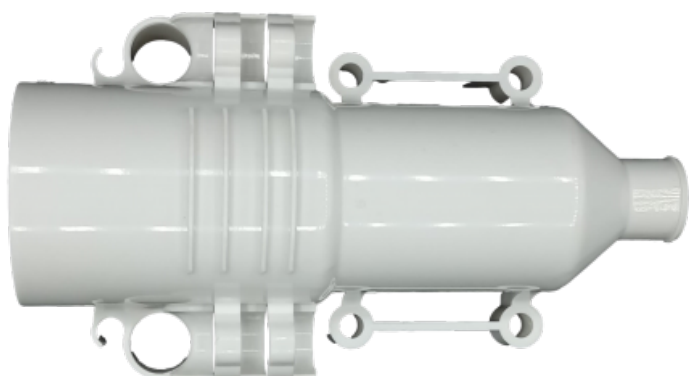


Domnita Ancuta nr 8, Sector 1, Bucharest Tel./Fax: 0040 01 312 56 60, E-mail: office@technicaldent.ro
IBAN: RO17 RNCB 0068 0043 7192 0001 Nr. Inreg. Reg. Com.: J/09/137/99, Cod fiscal: RO 117 58 273

Suport Filtru Apa pentru Unituri Stomatologice Runyes Care 33

Pret:

65,00 lei TVA inclusa



Descriere produs:

Suportul de filtru apă Runyes este o componentă esențială pentru asigurarea funcționării optime a uniturilor stomatologice. Acest suport este conceput să ofere stabilitate și protecție filtrului de apă, garantând un flux de apă constant și curat în timpul procedurilor stomatologice.

Caracteristici Tehnice:

- Material Durabil:** Fabricat din plastic rezistent, suportul este conceput să reziste la uzura zilnică și condițiile de lucru din cabinetul stomatologic.
- Design Compact și Funcțional:** Oferă o fixare sigură a filtrului, cu un sistem de prindere eficient care asigură un acces ușor pentru înlocuirea și întreținerea filtrului.
- Compatibilitate Universală:** Proiectat pentru a fi compatibil cu o gamă largă de unituri stomatologice Runyes, precum și cu alte mărci care folosesc filtre de apă similare.
- Etanșeitate Perfectă:** Prevăzut cu canale de prindere care mențin filtrul în poziție fără a compromite integritatea sistemului.

Conținut suplimentar:



Domnita Ancuta nr 8, Sector 1, Bucharest Tel./Fax: 0040 01 312 56 60, E-mail: office@tehnicaldent.ro
IBAN: RO17 RNCB 0068 0043 7192 0001 Nr. Inreg. Reg. Com.: J/09/137/99, Cod fiscal: RO 117 58 273

- **Sistem de prindere integrat:** Suportul vine cu un mecanism de prindere care asigură o fixare sigură a filtrului și previne deconectarea accidentală.
- **Posibilitate de întreținere ușoară:** Poziționarea filtrului în suport permite o accesibilitate rapidă pentru înlocuire sau curățare, contribuind la reducerea timpului de oprire al unitului dentar.

Instrucțiuni de utilizare:

- Se recomandă verificarea periodică a suportului și a filtrului pentru a preveni acumularea de reziduuri sau impurități care pot afecta funcționarea sistemului.
- Instalarea trebuie realizată de personal calificat pentru a garanta etanșeitarea și protecția optimă.

Notă: Acest suport este destinat exclusiv utilizării în unituri dentare profesionale și este proiectat să funcționeze în conformitate cu standardele internaționale de calitate și siguranță.